



OFICINA para la CALIDAD

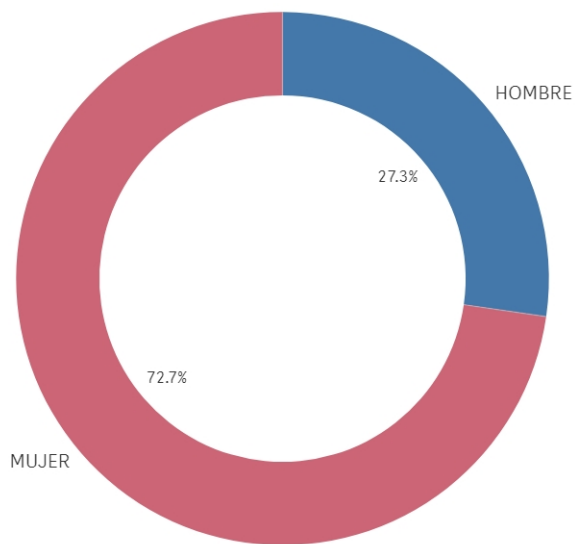
Vicerrectorado de Calidad  
UNIVERSIDAD COMPLUTENSE DE MADRID

CURSO: 2022-23

TITULACIÓN: MÁSTER EN METODOLOGÍA DE LA INVESTIGACIÓN EN  
CIENCIAS SOCIALES: INNOVACIONE

CENTRO: FACULTAD DE CIENCIAS POLÍTICAS Y SOCIOLOGÍA

### Genero



■ HOMBRE ■ MUJER

Población N

67

%\_Participación

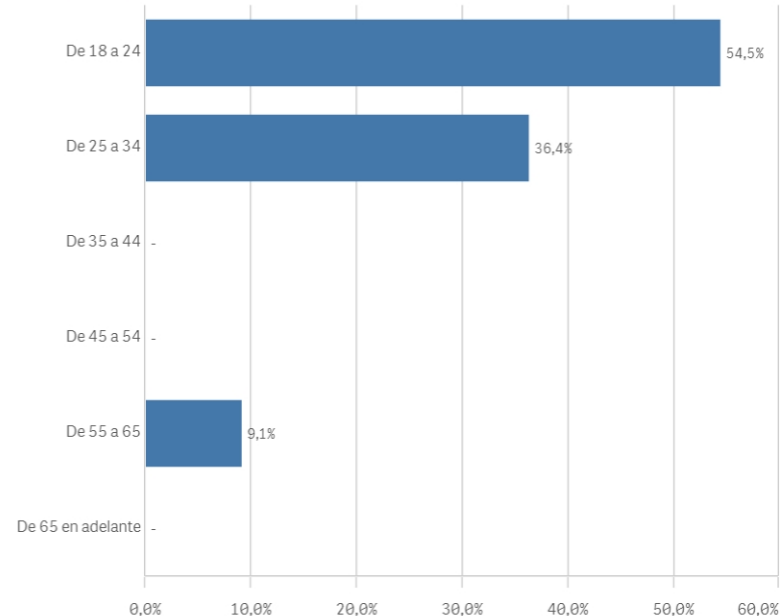
16,4%

Participación n

11

### Edad (años)

(%) Porcentaje por franjas



Edad media (años)

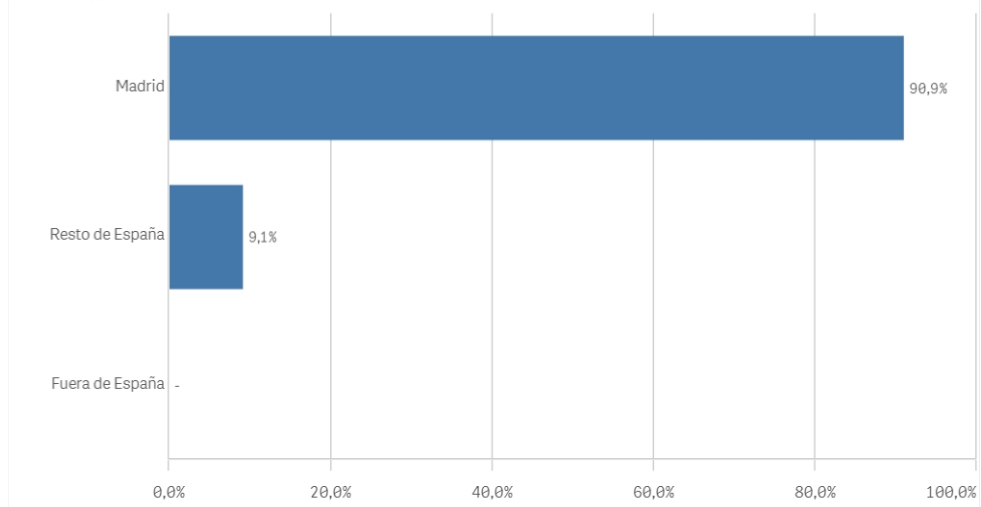
28,4

Des. Típica

10,2

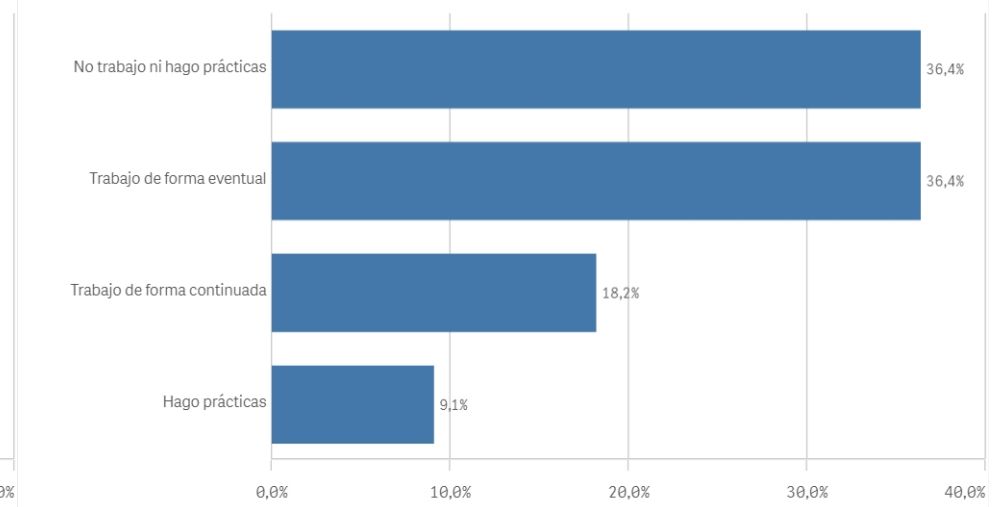
### Lugar de residencia

(%) Porcentaje por franjas

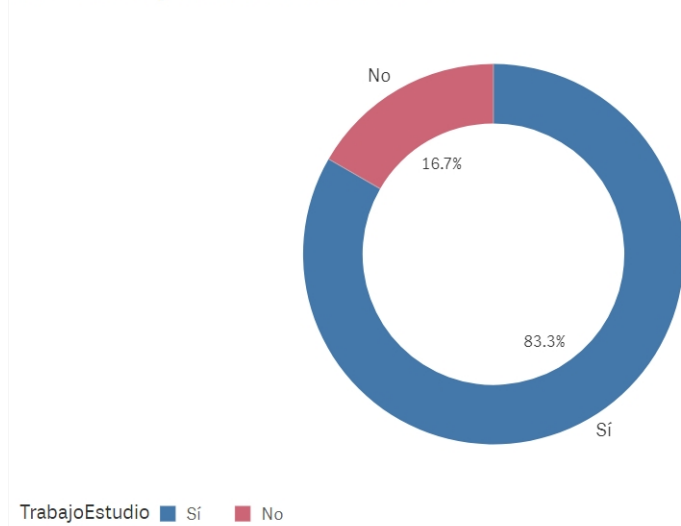


### Situación laboral

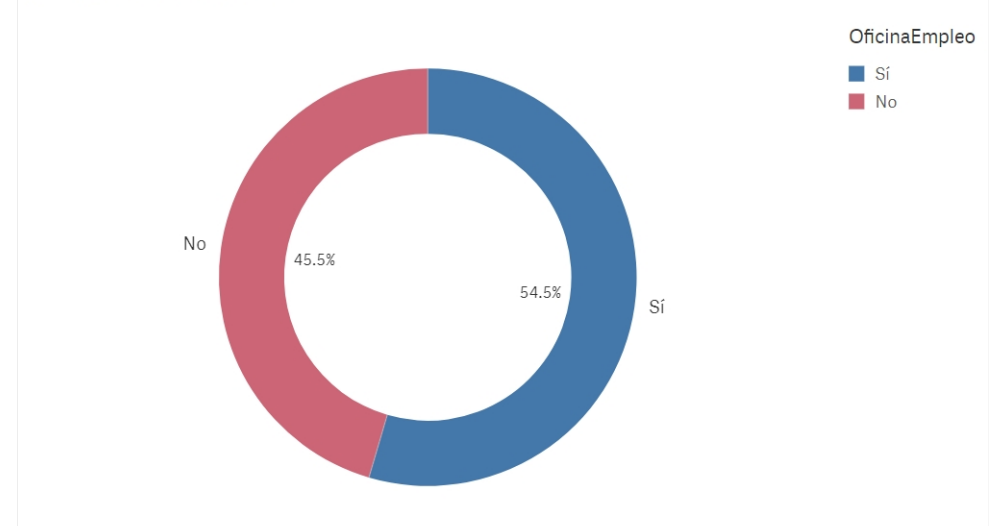
(%) Porcentaje por franjas



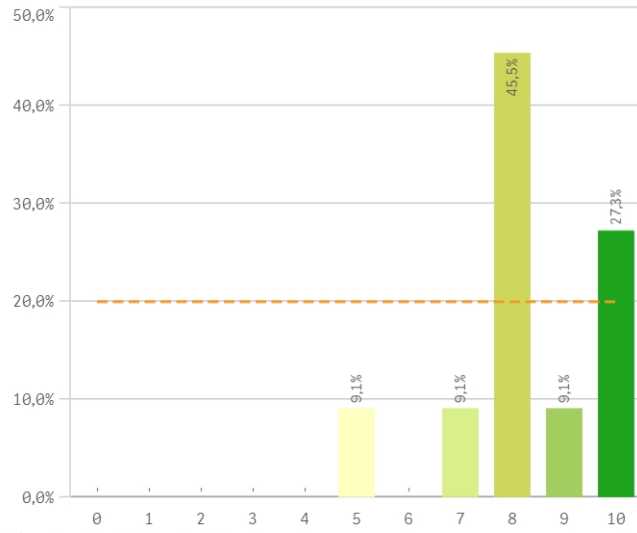
### Puesto de trabajo relacionado con los estudios



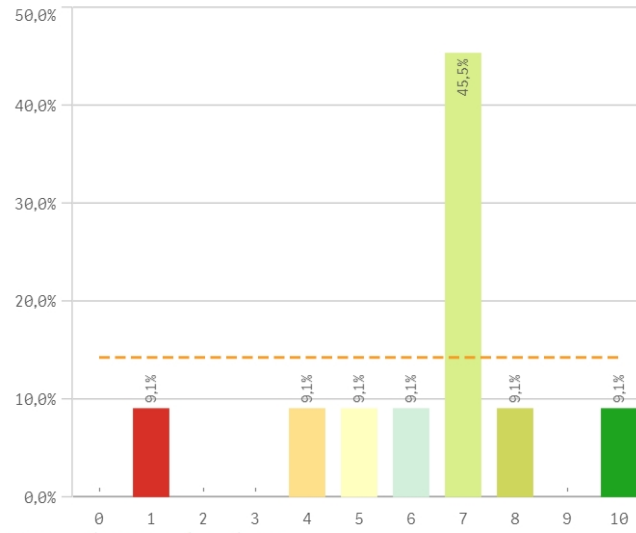
### Alumnos inscritos en la OPE



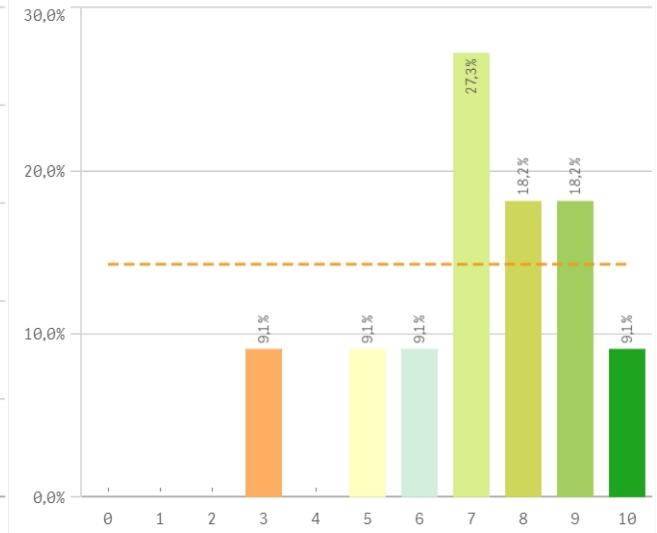
**Objetivos claros**



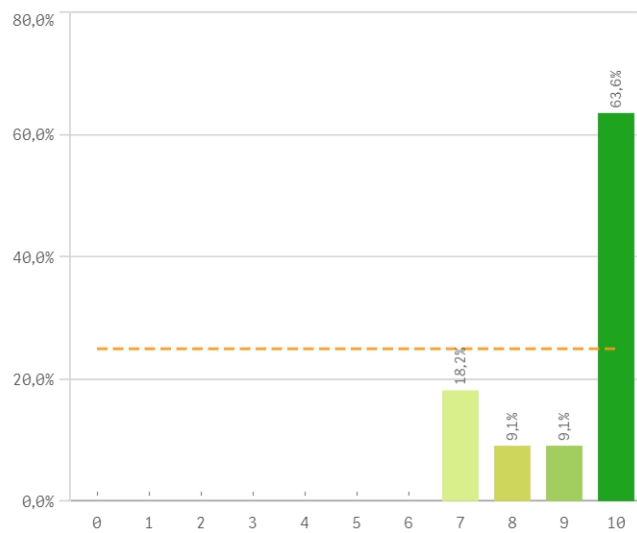
**Plan de estudios adecuado**



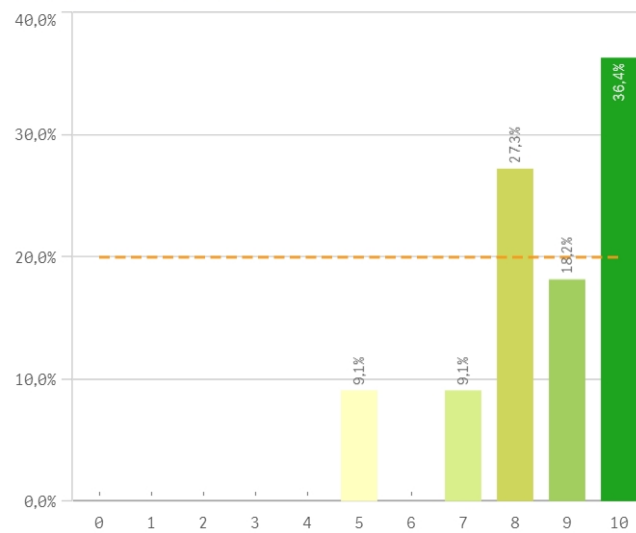
**Nivel de dificultad apropiado**



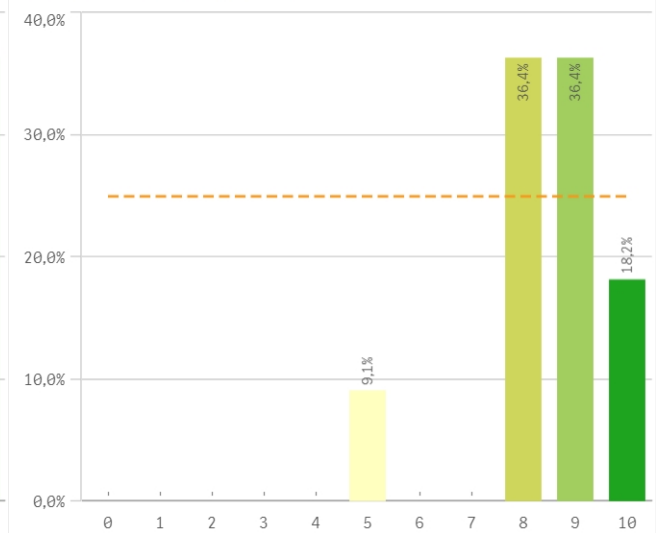
**Número de alumnos por aula**



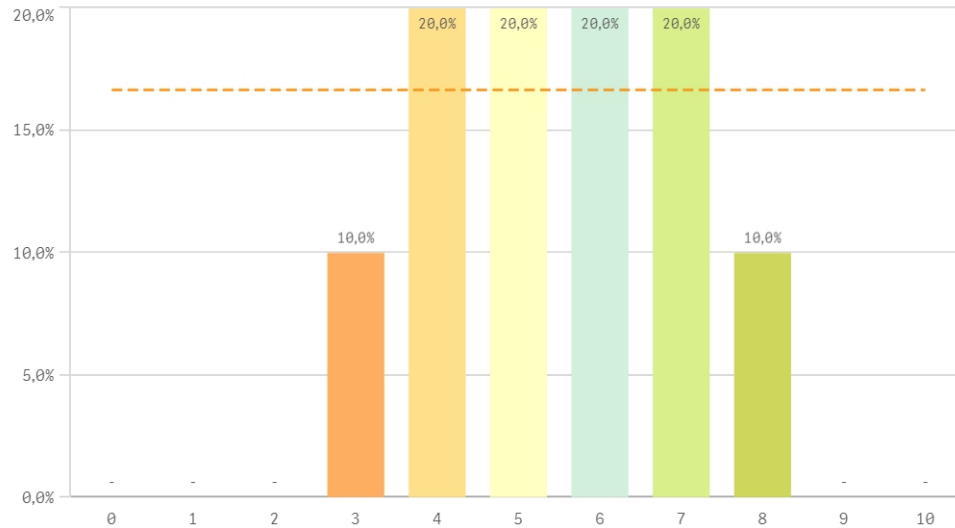
**Integración de teoría/práctica**



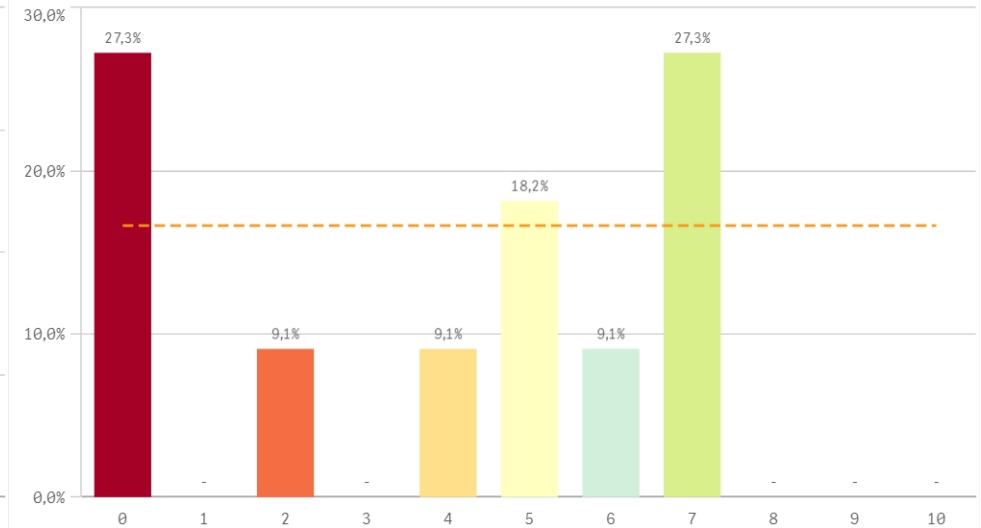
**Calificaciones en tiempo adecuado**



### Relación calidad/precio

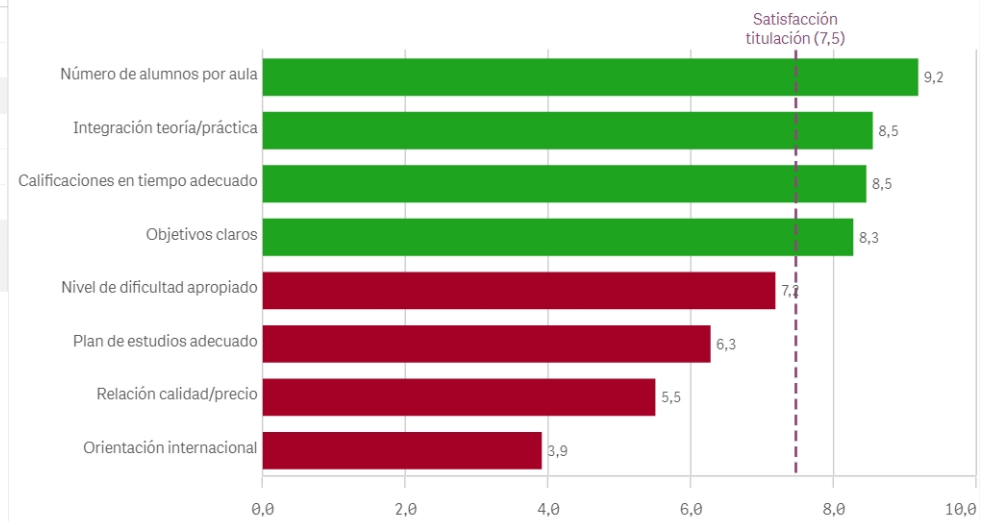


### Orientación internacional

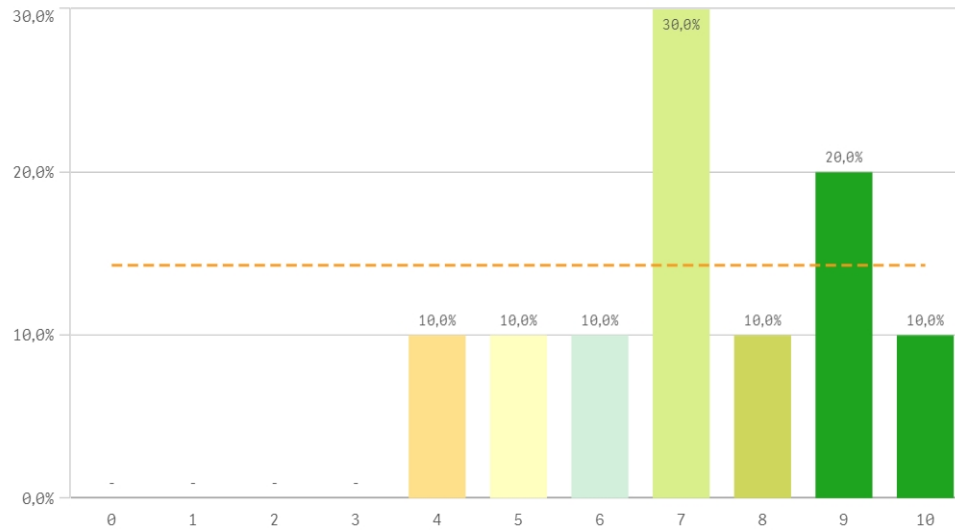


Desarrollo académico	Q	Media	Desv. típica	Mediana	Moda
Número de alumnos por aula		9,2	1,3	10,0	10
Integración teoría/práctica		8,5	1,6	9,0	10
Calificaciones en tiempo adecuado		8,5	1,4	9,0	-
Objetivos claros		8,3	1,5	8,0	8
Nivel de dificultad apropiado		7,2	2,0	7,0	7
Plan de estudios adecuado		6,3	2,3	7,0	7
Relación calidad/precio		5,5	1,6	5,5	-
Orientación internacional		3,9	2,9	5,0	-

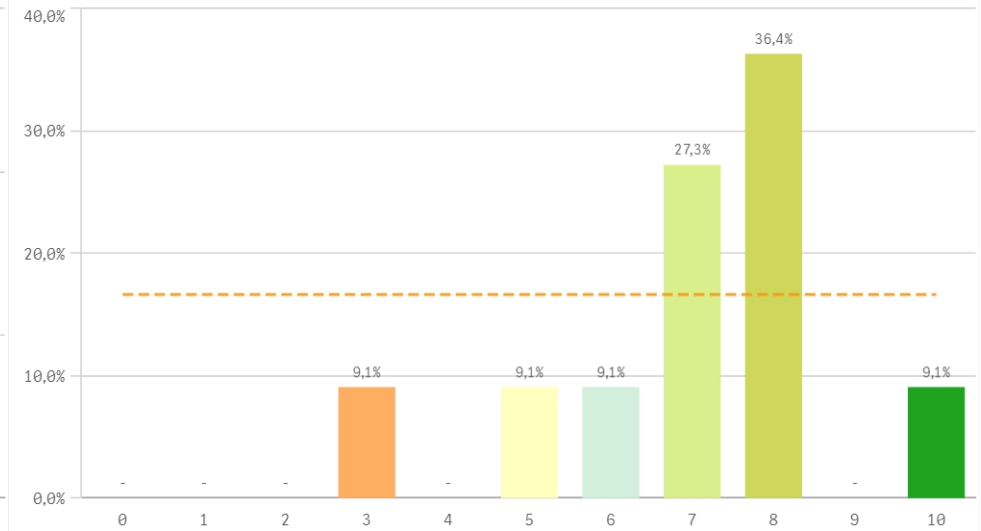
### Fortalezas y debilidades



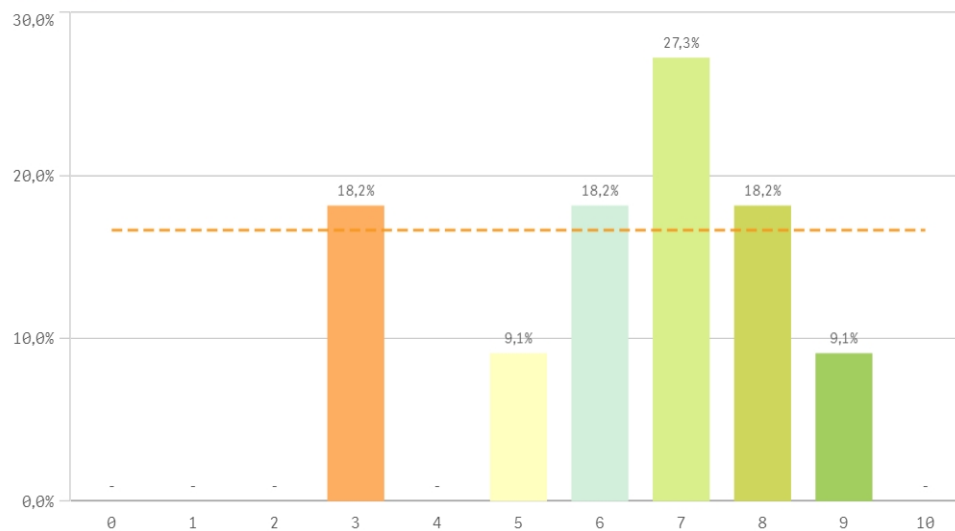
**Objetivos propuestos alcanzados**



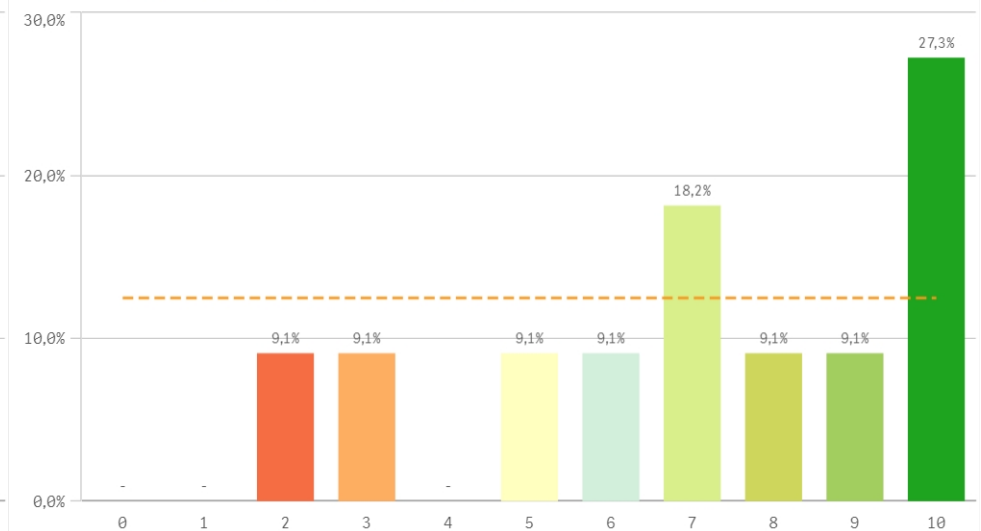
**Componente práctico adecuado**



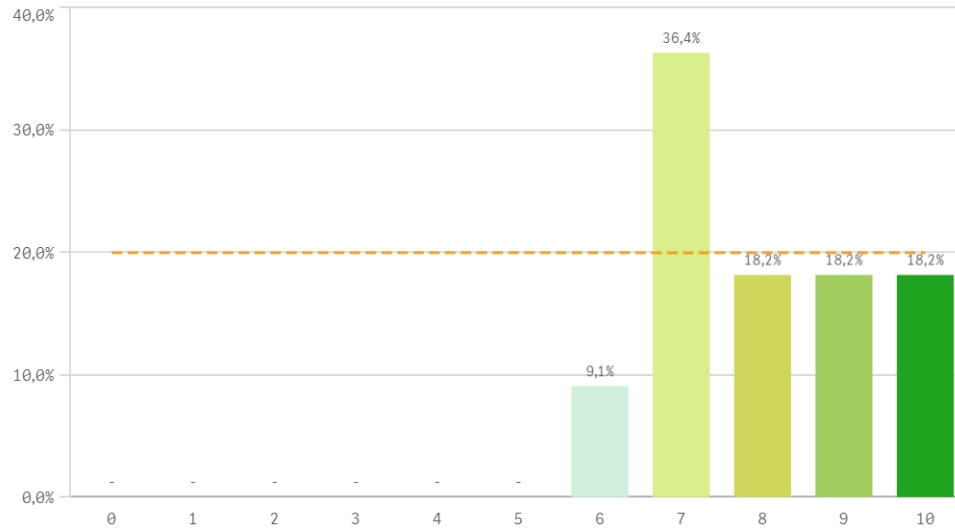
**Contenidos innovadores**



**Coordinación del título (organización, contenidos, ...)**

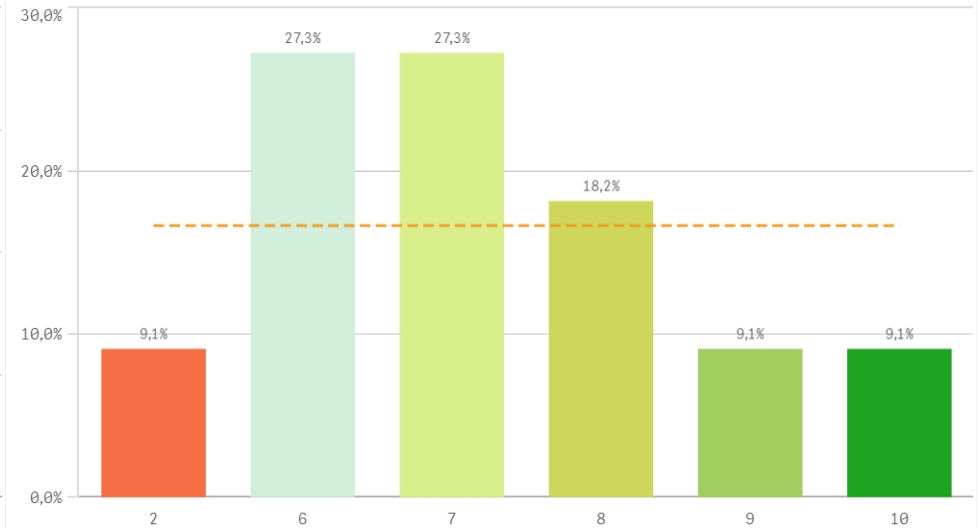


### Trabajo no presencial útil

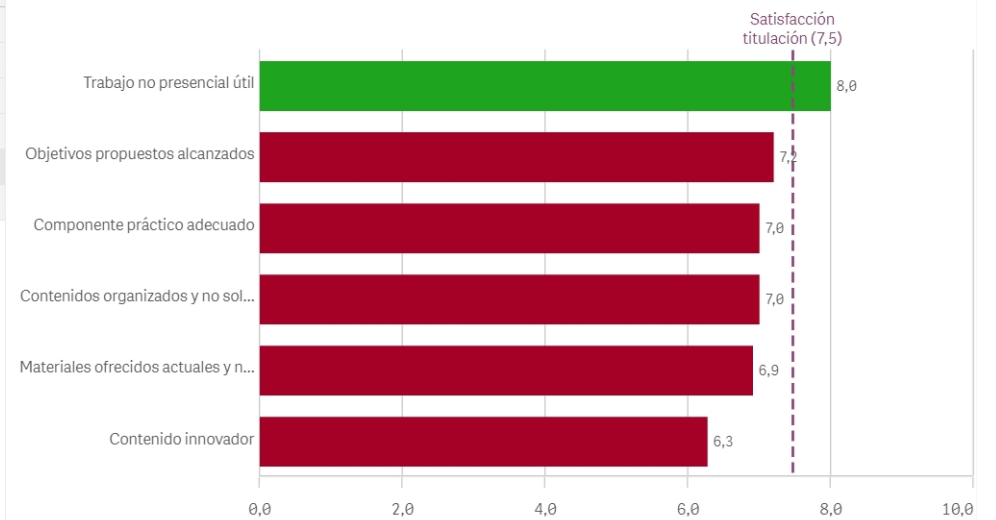


Asignaturas, tareas y materiales	Q	Media	Desv. típica	Mediana	Moda
Trabajo no presencial útil		8,0	1,3	8,0	7,0
Objetivos propuestos alcanzados		7,2	1,9	7,0	7,0
Componente práctico adecuado		7,0	1,8	7,0	8,0
Contenidos organizados y no solapados		7,0	2,8	7,0	10,0
Materiales ofrecidos actuales y novedosos		6,9	2,1	7,0	-
Contenido innovador		6,3	2,0	7,0	7,0

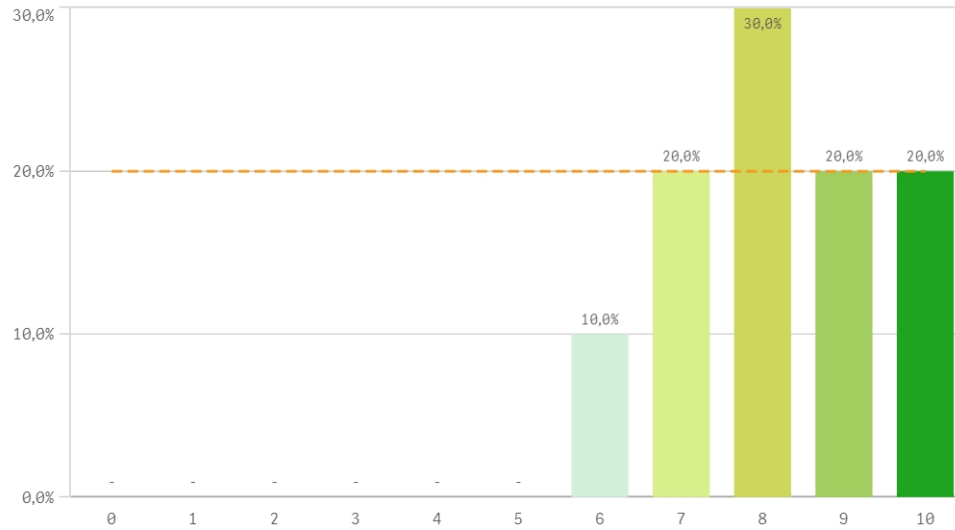
### Materiales ofrecidos actuales y novedosos



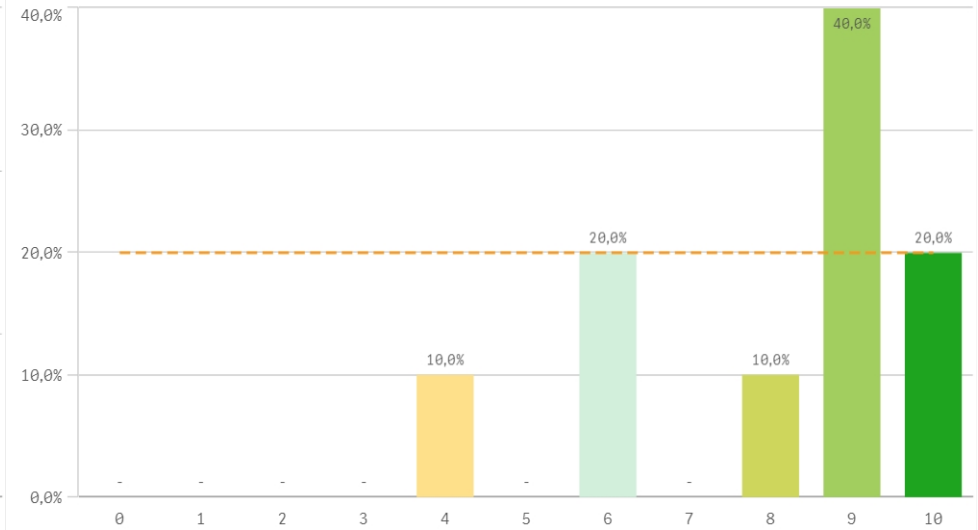
### Fortalezas y debilidades



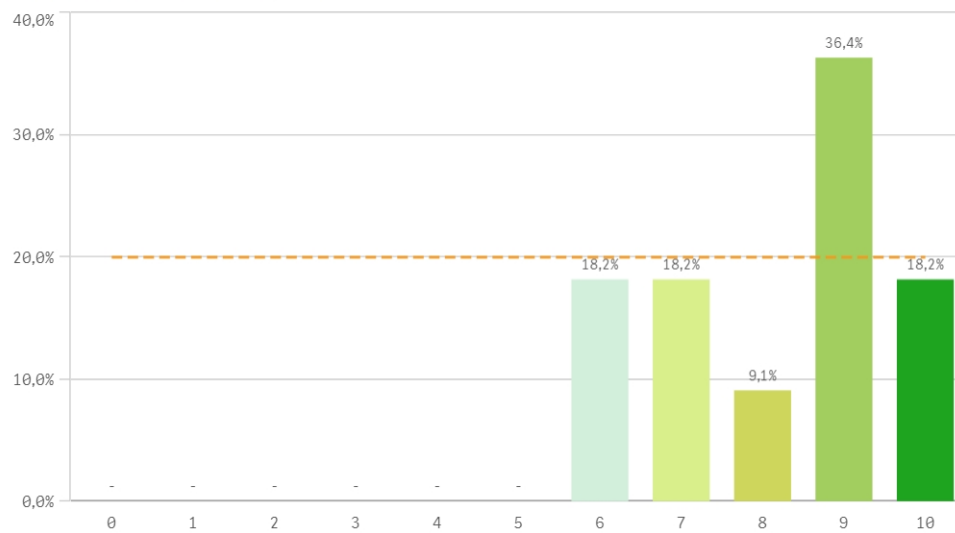
**Competencias de la titulación**



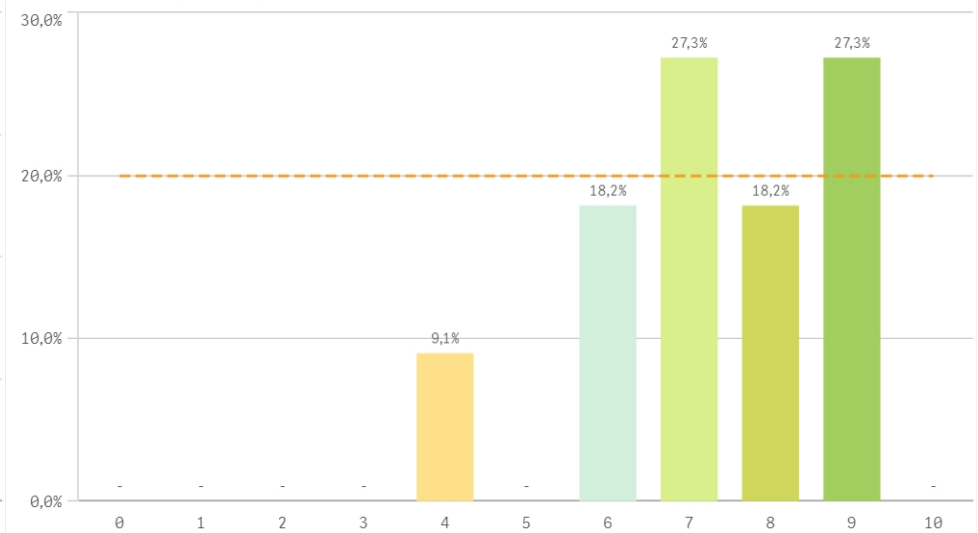
**Acceso al mundo laboral**



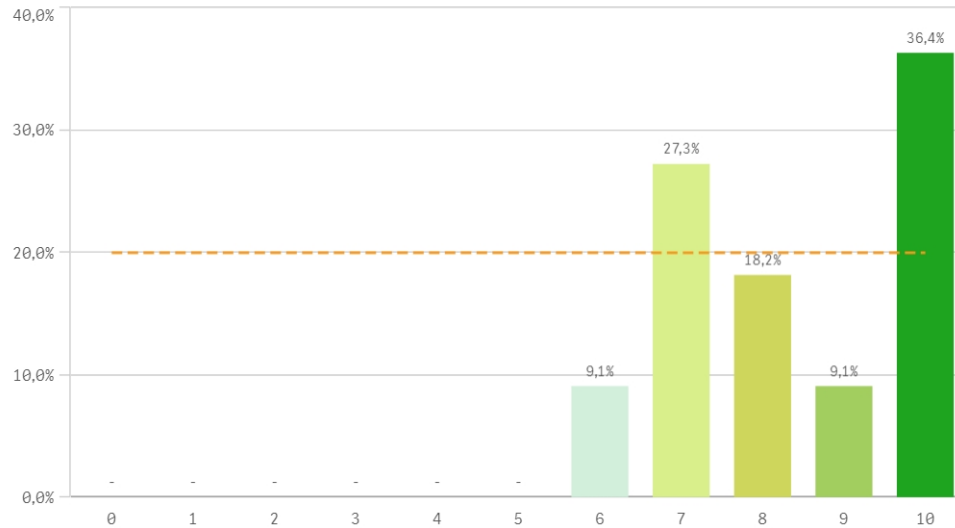
**Acceso al mundo de la investigación**



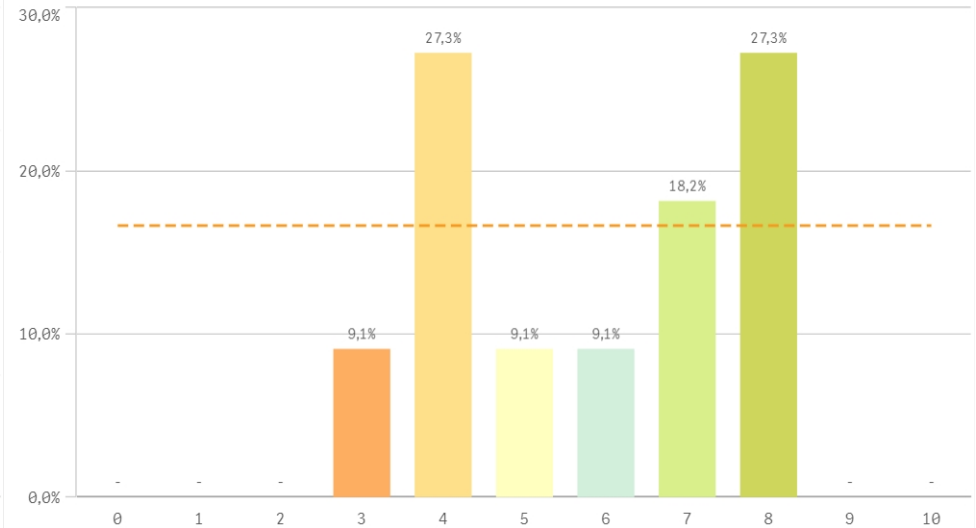
**Labor docente del profesorado**



### Tutorías presenciales útiles

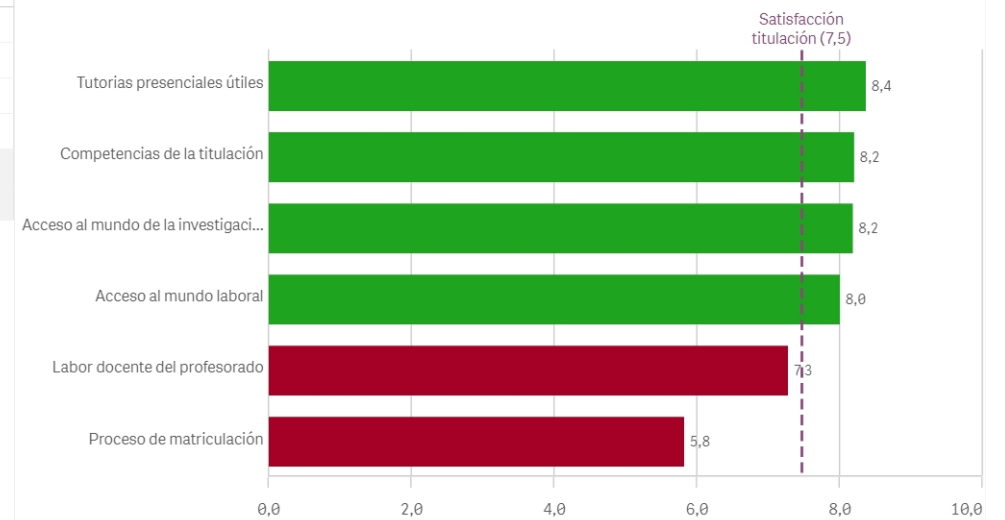


### Proceso de matriculación

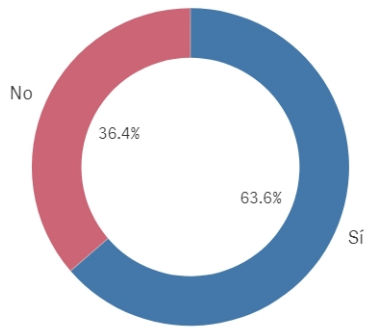


Formación recibida y matriculación	Q	Media	Desv. típica	Mediana	Moda
Tutorías presenciales útiles		8,4	1,5	8,0	10,0
Competencias de la titulación		8,2	1,3	8,0	8,0
Acceso al mundo de la investigación		8,2	1,5	9,0	9,0
Acceso al mundo laboral		8,0	2,0	9,0	9,0
Labor docente del profesorado		7,3	1,6	7,0	-
Proceso de matriculación		5,8	1,9	6,0	-

### Fortalezas y debilidades



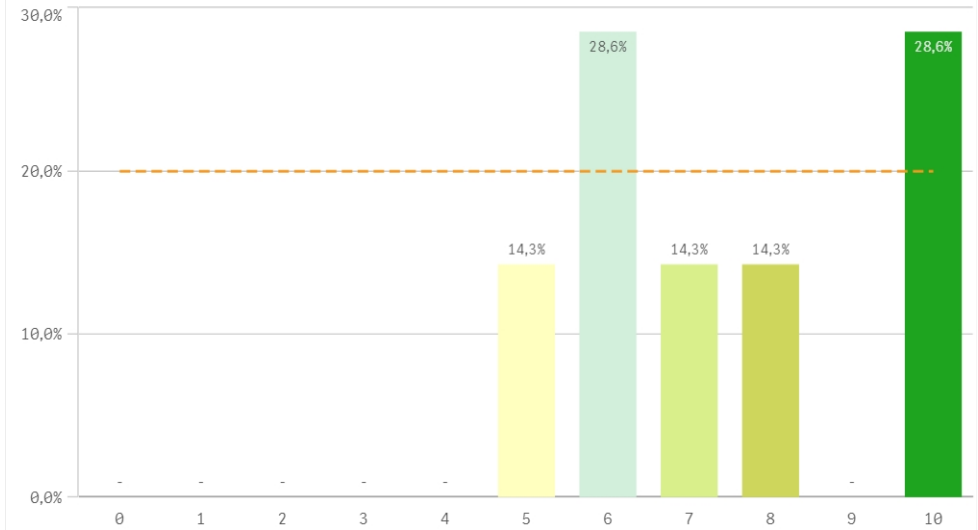
### Prácticas externas



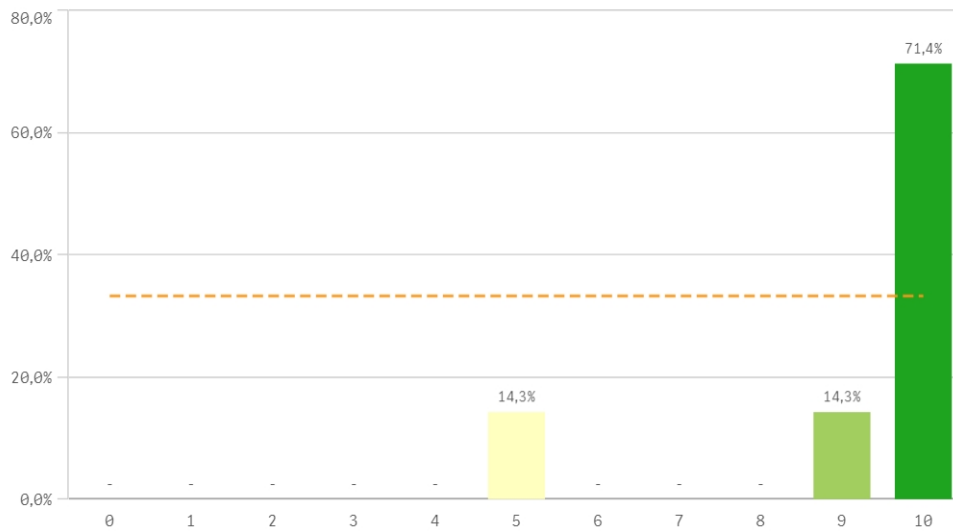
Sí  
7

No  
4

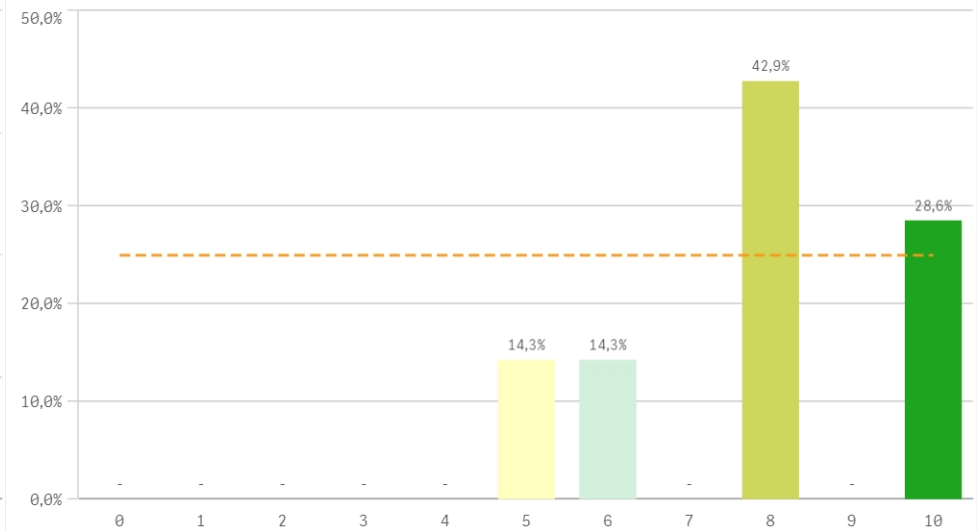
### Valoración formativa



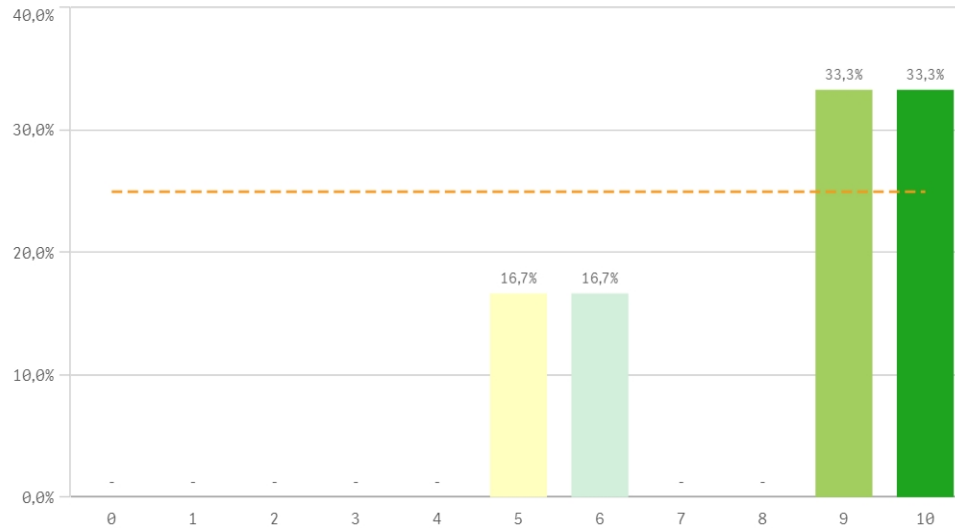
### Atención del tutor/colaborador



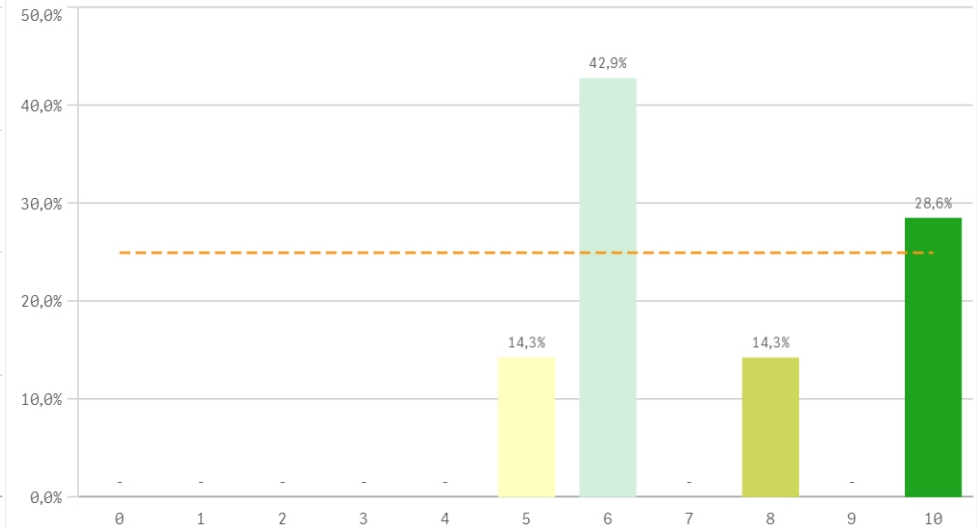
### Gestión del Centro



### Utilidad percibida para empleabilidad

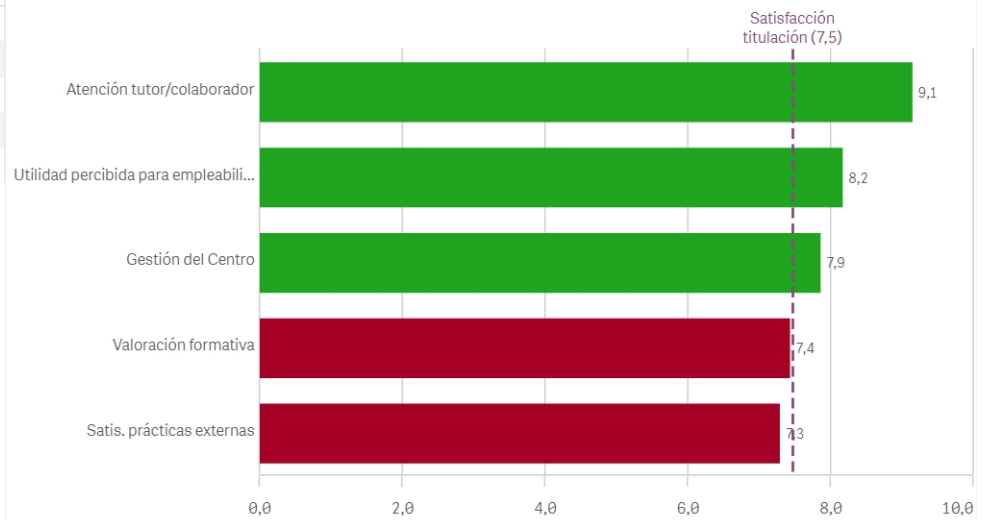


### Satisfacción con las prácticas externas

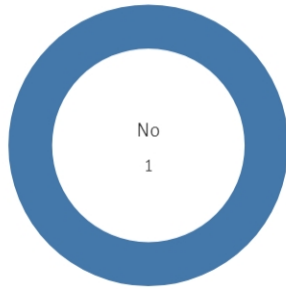


Prácticas externas	Q	Media	Desv. típica	Mediana	Moda
Atención tutor/colaborador		9,1	1,9	10,0	10,0
Utilidad percibida para empleabilidad		8,2	2,1	9,0	-
Gestión del Centro		7,9	1,9	8,0	8,0
Valoración formativa		7,4	2,0	7,0	-
Satis. prácticas externas		7,3	2,1	6,0	6,0

### Fortalezas y debilidades



### Realización programas de movilidad



EstanciaExtranjero ■ No

Si  
0

No  
11

### Satisfacción programa de movilidad

El gráfico no se muestra porque solo contiene valores indefinidos.

### Satisfacción formación en el extranjero

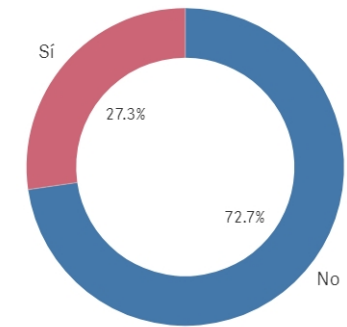
El gráfico no se muestra porque solo contiene valores indefinidos.

### Fortalezas y debilidades

El gráfico no se muestra porque solo contiene valores indefinidos.

Programa de movilidad	Q	Media	Desv. típica	Medi...	Moda
Satis. formación en el extranjero		-	-	-	-
Satis. programa de movilidad		-	-	-	-

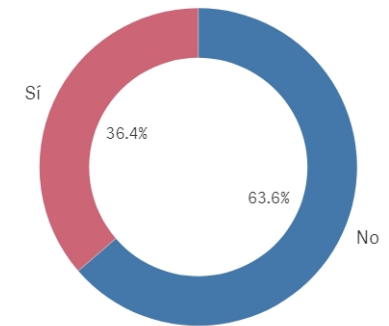
### Conocimiento de los canales de Quejas y S...



Si  
3

No  
8

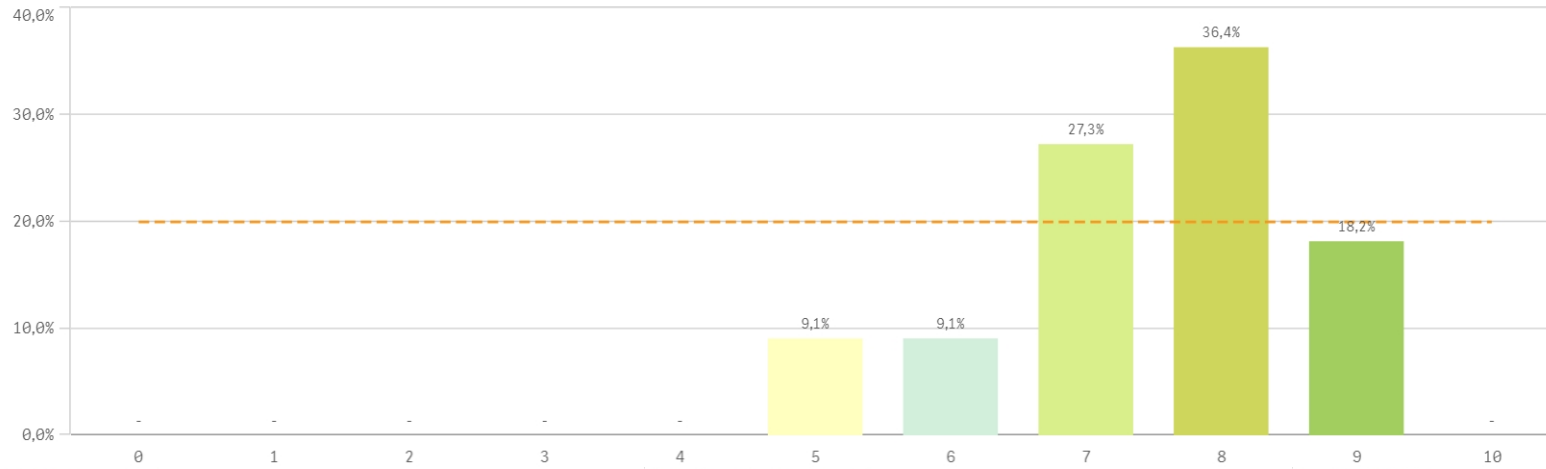
### Utilización de los canales de Quejas y Suge...



Si  
4

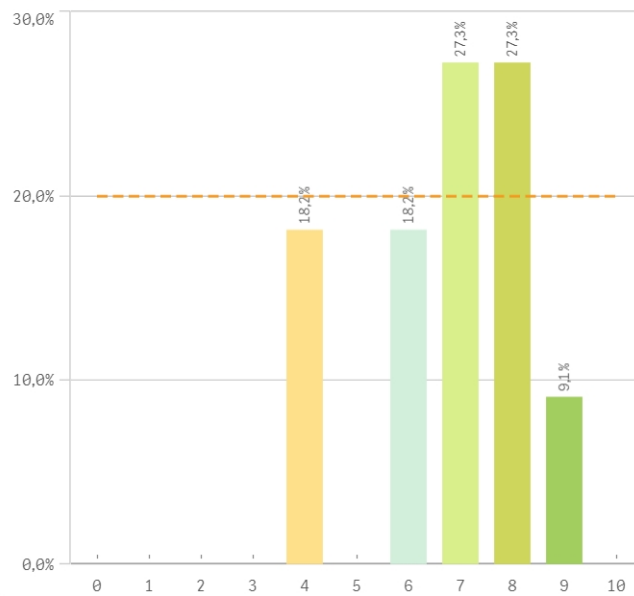
No  
7

### Satisfacción global con la titulación

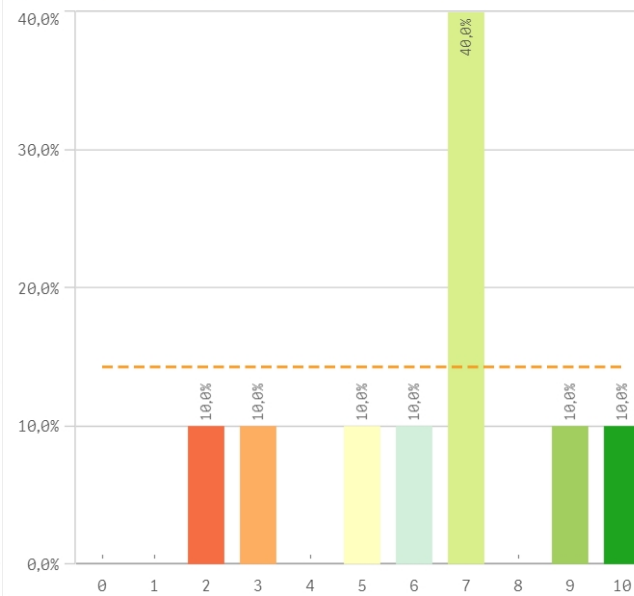


Media  
7,5  
Desviación Típica  
1,2  
Mediana  
8,0  
Moda  
8,0

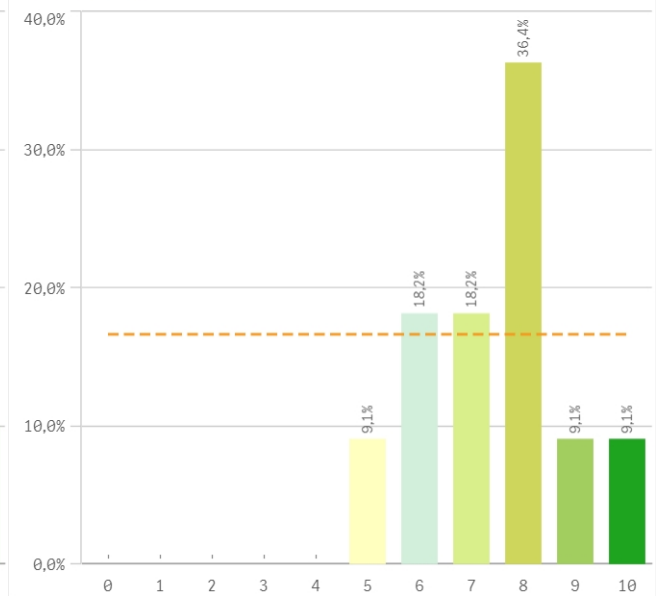
### Satisfacción UCM



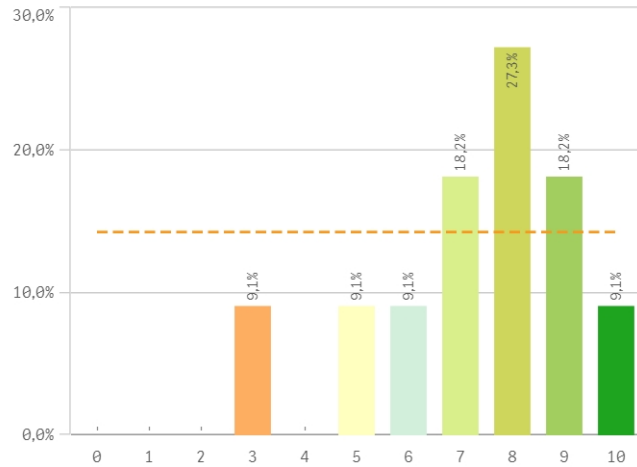
### Orgullo estudiante UCM



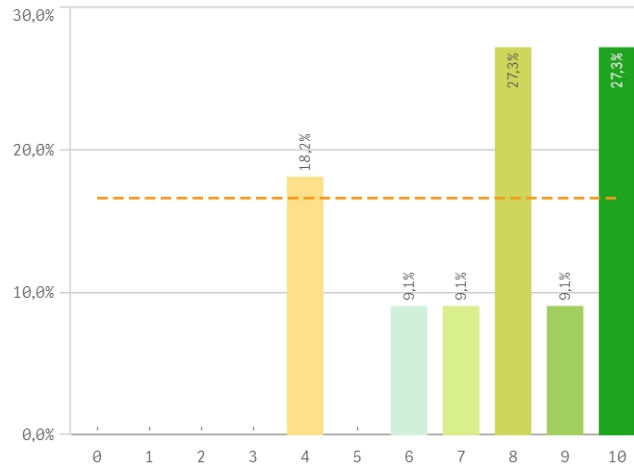
### Prestigio UCM



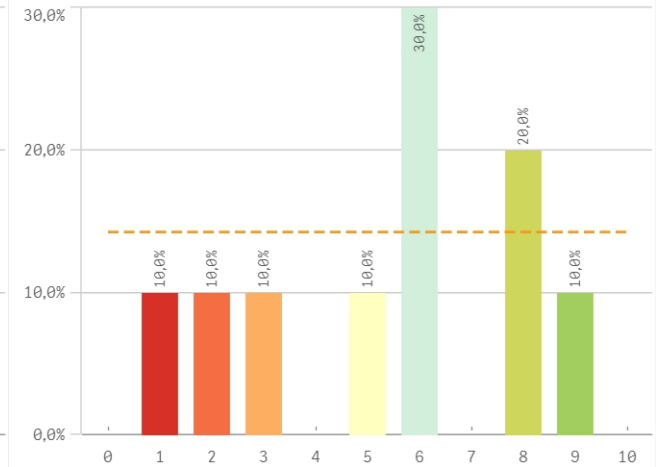
### Recursos y medios



### Actividades complementarias

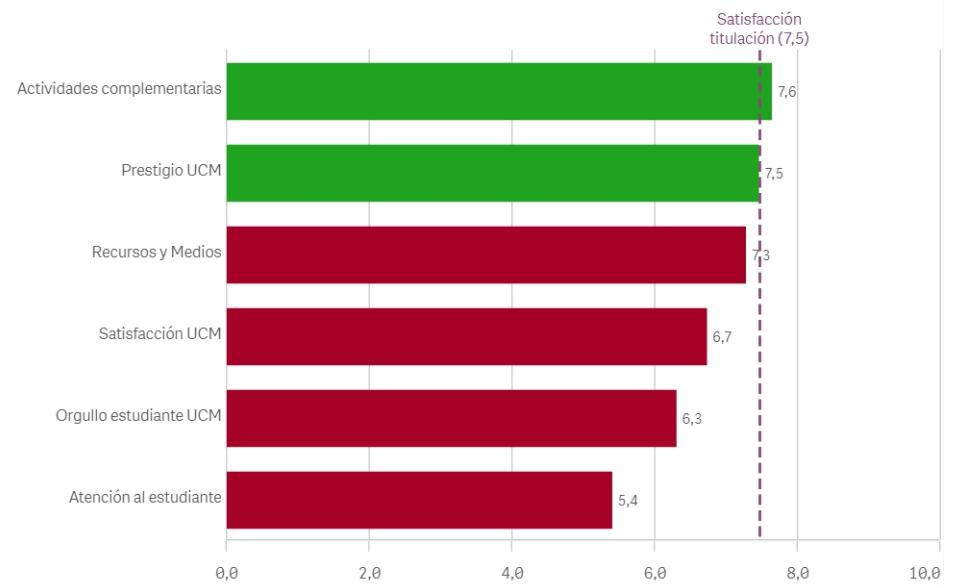


### Atención al estudiante

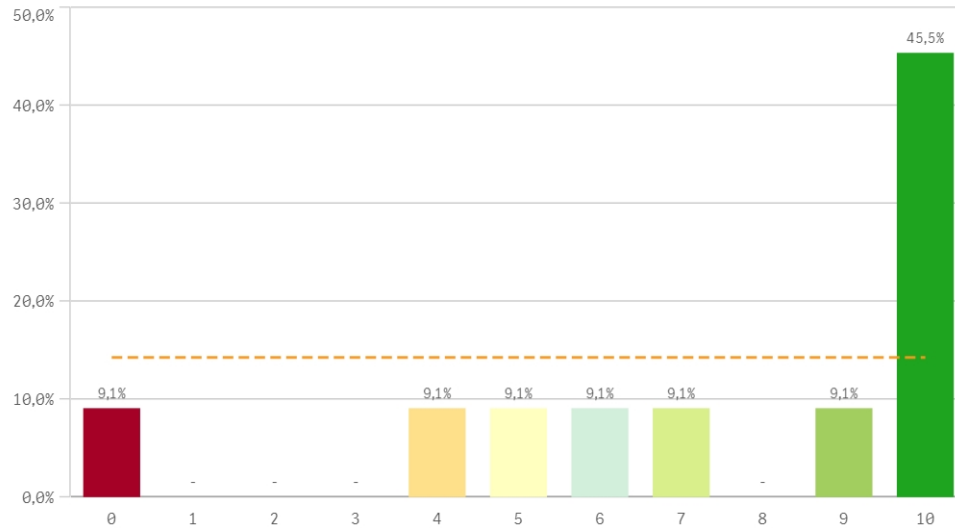


Satisfacción	Q	Media	Desv. típica	Mediana	Moda
Actividades complementarias		7,6	2,2	8,0	-
Prestigio UCM		7,5	1,4	8,0	8,0
Recursos y Medios		7,3	2,0	8,0	8,0
Satisfacción UCM		6,7	1,6	7,0	-
Orgullo estudiante UCM		6,3	2,5	7,0	7,0
Atención al estudiante		5,4	2,7	6,0	6,0

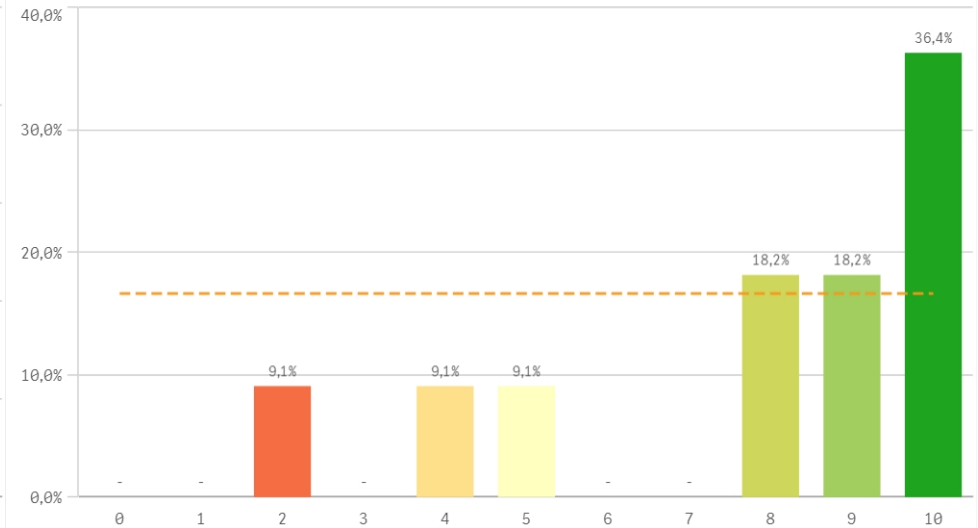
### Fortalezas y debilidades



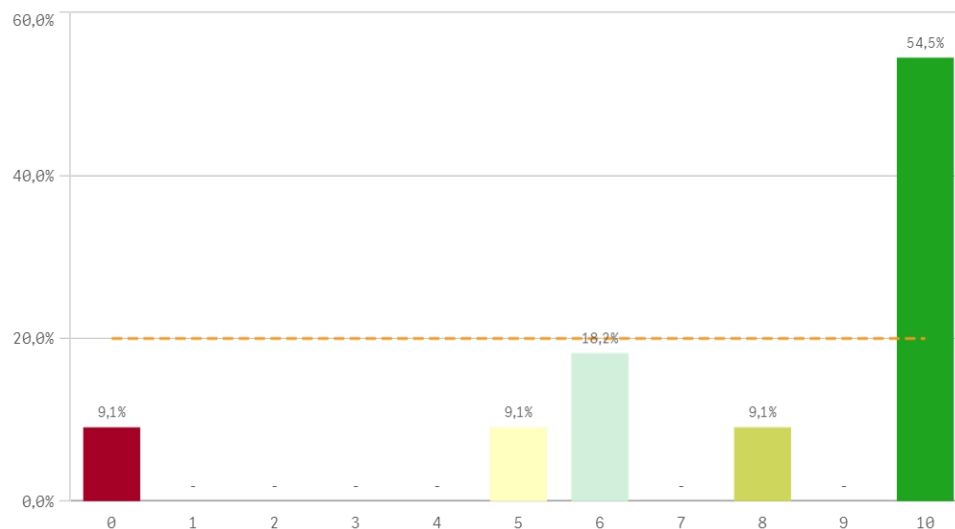
**Repetir estudios superiores (fidelidad)**



**Repetir titulación (fidelidad)**

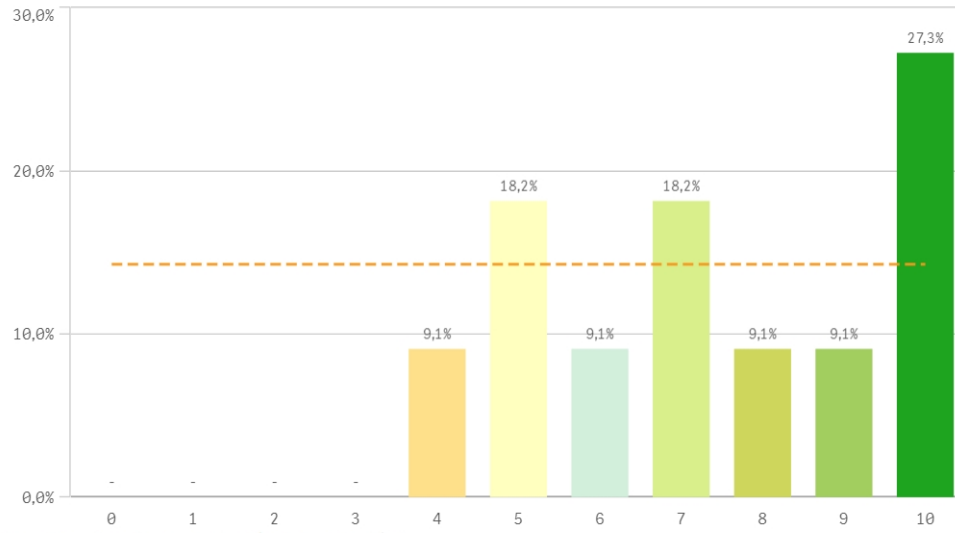


**Repetir en la UCM (fidelidad)**

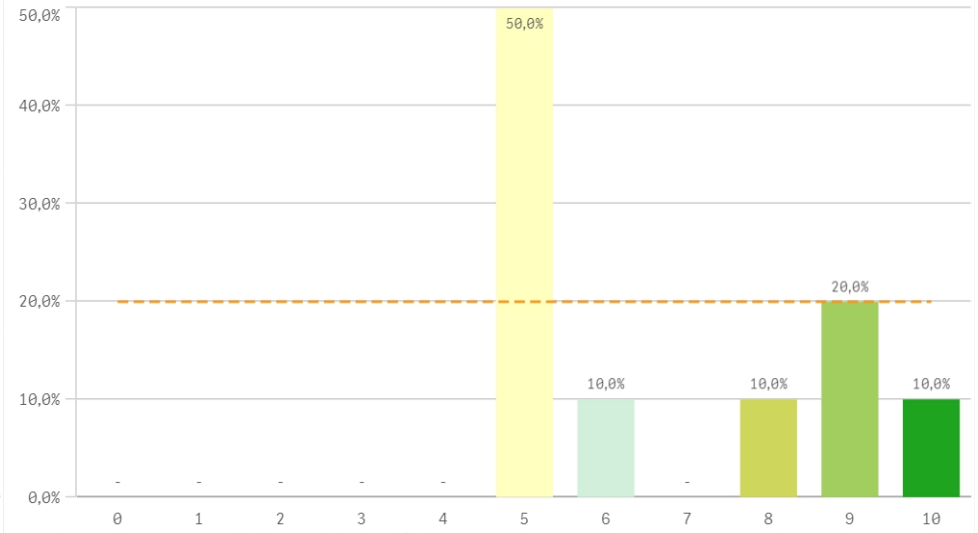


Compromiso	Q	Media	Desv. típica	Mediana	Moda
Repetir estudios superiores		7,4	3,3	9,0	10,0
Repetir titulación		7,7	2,8	9,0	10,0
Repetir en la UCM		7,7	3,2	10,0	10,0
Recomendar titulación		7,4	2,2	7,0	10,0
Recomendar la UCM		6,7	2,1	5,5	5,0
Seguir en la misma titulación		6,0	3,9	6,0	10,0
Seguir como alumno de la UCM		6,7	3,4	7,5	10,0

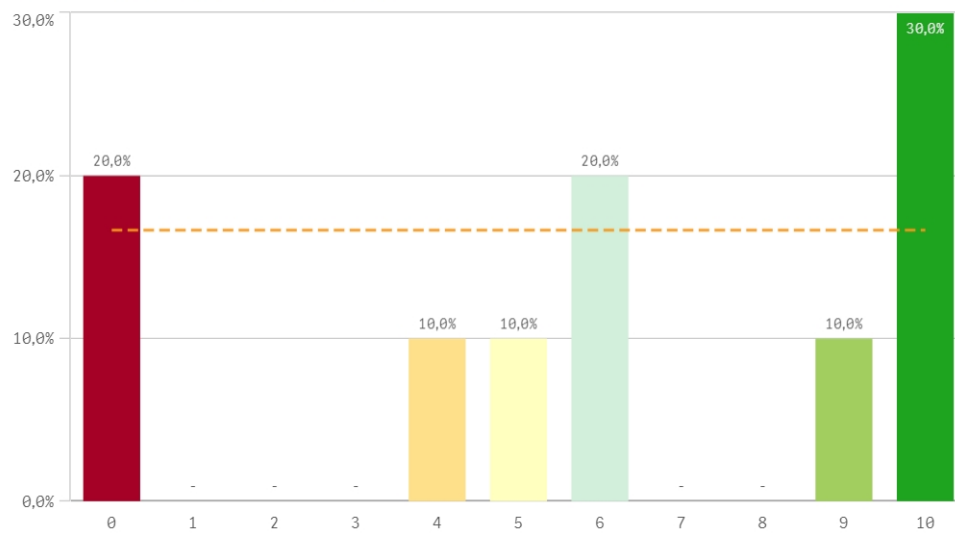
Recomendar titulación (preinscripción)



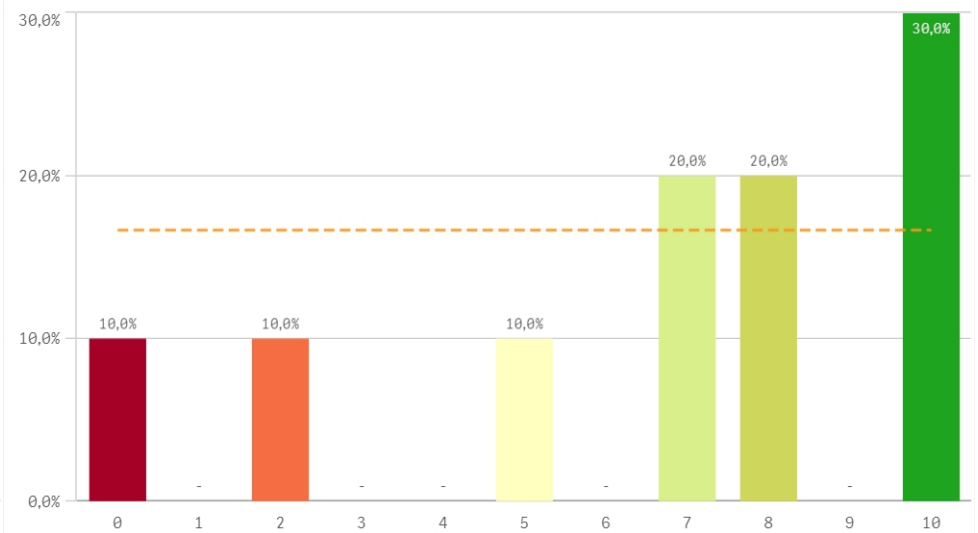
Recomendar la UCM (preinscripción)



Seguir en la misma titulación (vinculación)



Seguir como alumno de la UCM (vinculación)



### Construcción y significado del valor "compromiso":

- \* Estudiante comprometido: valora con 9 o más puntos todas las preguntas de fidelidad, prescripción y vinculación.
- \* Estudiante neutro: la puntuación que otorga a todas las preguntas de fidelidad, prescripción y vinculación están entre 6 y 9.
- \* Estudiante decepcionado: valora con 6 o menos puntos todas las preguntas de fidelidad, prescripción y vinculación.

#### ESQUEMA

